

# ÖZGEÇMİŞ

## 1. Kişisel Bilgiler:

**Adı Soyadı** : Bengü TEMİZEL

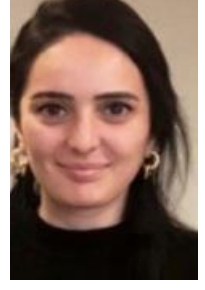
**Doğum Yeri** : Giresun

**Doğum Tarihi** :24.08.1988

**Yabancı Dil** : İngilizce

**e-posta** : bengu.temizel@giresun.edu.tr; bengu.temizel@gmail.com

**Unvanı** : Öğretim Görevlisi, Dr.



## Öğrenim Durumu:

Derece	Alan	Üniversite	Yıl
Lisans	Biyoloji	Yüzüncü Yıl Üniversitesi	2011
Y. Lisans	Hidrobiyoloji	Giresun Üniversitesi	2015
Doktora	Hidrobiyoloji	Giresun Üniversitesi	2022

## 2. Tezler:

**21 Yüksek Lisans Tezi:** “Pazarsuyu Deresi Algleri Üzerine Floristik Bir Araştırma”  
Giresun, 2015. Tez Danışmanı: Doç. Dr. Elif Neyran SOYLU

**22 Doktora Tezi:** “Harşit Çayı Algleri Üzerine Floristik Bir Araştırma, Giresun”  
Giresun, 2022. Tez Danışmanı: Prof. Dr. Elif Neyran SOYLU

## 3. Yayınlar:

### 31 Uluslararası hakemli dergilerde yayımlanan makaleler:

**311 Temizel B.,** Soylu, E.N., Maraşlıoğlu, F. 2017. Water quality assessment of the Pazarsuyu Stream based on epilithic diatom communities. *Fundamental and Applied Limnology*, 190 (3), 189-197. doi: <https://doi.org/10.1127/fal/2017/0991>

**312 Maraşlıoğlu, F., Öterler, B., Sevindik, T.O., Soylu, E.N., Demir, N., Çelekli, A., Sömek, H., Coşkun, T., Solak, C.N., Çetin, T., Karaaslan, Y., Temizel, B., ... & Yılmaz, E.** 2022. New Records for The Turkish Freshwater Algal Flora in Twenty-five River Basins of Turkey, Part II: Chlorophyta, Cyanobacteria, Euglenozoa. *Turkish Journal of Fisheries and Aquatic Sciences*, 22(8). doi: <http://doi.org/10.4194/TRJFAS19319>

### 32 Ulusal hakemli dergilerde yayımlanan makaleler:

**321 Temizel, B.,** Soylu, E.N. 2021. Harşit Çayı (Giresun, Türkiye) Epilitik Alglerinin Mevsimsel Değişimi Üzerine Bir Araştırma. *Journal of Anatolian Environmental and Animal Sciences*, 6(3), 414-420. doi: <https://doi.org/10.35229/jaes.952299>

**322 Soylu, E.N., Demir, N., Coşkun, T., Solak, C.N., Çelekli, A., Sömek, H., Öterler, B., ... & Temizel, B.,** Yılmaz, E. 2021. New Records for the Turkish Freshwater Algal Flora in Twenty Five River Basins of Turkey, Part V: Cryptophyta. *Turkish Journal of Water Science and Management*, 5(2), 230-246. doi: <http://doi.org/10.31807/tjwsm.837623>

323. Maraşlıoğlu, F., Soylu, E., Demir, N., Çelekli, A., Sömek, H., Öterler, B., ... & **Temizel, B.** 2021. New Records for The Turkish Freshwater Algal Flora in Twenty Five River Basins of Turkey, Part VI: Charophyta. *Trakya University Journal of Natural Sciences*, 22(2), 111-129. doi: <https://doi.org/10.23902/trkjnat.875740>

324. Coşkun, T., Çelekli, A., Solak, C. N., Sevindik, T.O., Demir, N., Soylu, E.N., ... & **Temizel, B.** 2023. New Records for the Turkish Freshwater Algal Flora in Twenty Five River Basins of Türkiye, Part I: Bacillariophyta. *KSU Journal of Agriculture and Nature*. 26 (5), 991-1004. doi: <https://doi.org/10.18016/ksutarimdogu.vi.1058856>

325. Soylu, E.N. & **Temizel, B.** 2023. The Effects of Different Malathion Concentrations on Algal Growth in Cultural Conditions. *The Black Sea Journal of Sciences*. 13(4), 1510-1522. doi: <https://doi.org/10.31466/kfbd.1305969>

326. Soylu, E.N. & **Temizel, B.** 2024. Effect of Different Azinphos-Ethyl and Azinphos-Methyl Concentrations on *Tetradesmus obliquus* Growth in Culture Conditions. *Eurasian J Bio Chem Sci*, 7(2):171-177. doi: <https://doi.org/10.46239/ejbcs.1564696>

### 33. Uluslararası bilimsel toplantılarda sunulan ve bildiri kitabında (proceedings) basılan bildiriler:

331. **Temizel, B.**, Soylu, E.N. 2016. Diversity and seasonal succession of phytoplankton community in Pazarsuyu Stream (Giresun) Turkey. 1st International Blacksea Congress on Environmental Sciences (IBCESS), August 31-September 03 2016, Giresun.

332. Soylu, E.N., Maraşlıoğlu, F., **Temizel, B.** 2016. Water quality assessment of the Pazarsuyu Stream based on epilithic diatom communities. 10 th Central European Diatom Meeting, 20-23 April 2016, 1-76 pp., Budapest, Hungary.

333. Soylu, E.N., **Temizel, B.** 2017. Phytoplankton Diversity and Seasonality of Yağlıdere Stream (Giresun) Turkey. Ecology 2017 International Symposium, 11-13 May 2017, Kayseri, Turkey.

334. Soylu, E.N., **Temizel, B.** 2018. Toxicity of Chlorpyrifos on Biomass and Chlorophyll A Synthesis of *Scenedesmus obliquus* Culture. Ecology 2018 Symposium. 19-23 June 2018, Kastamonu, Turkey.

335. **Temizel, B.**, Soylu, E.N. 2018. Paleolimnological Role of Diatoms in Determining Environmental Changes. International Technological Sciences and Design Symposium (ITESDES), 27-29 June 2018, Giresun, Turkey.

336. Soylu, E.N., **Temizel, B.** 2018. Freshwater Algal Toxins and Their Effects on Humans and Animals. 2nd International UNIDOKAP Black Sea Symposium. 28-30 November 2018, Samsun, Turkey.

337. **Temizel, B.**, Soylu, E.N. 2020. The Effect of Different Malathion Concentrations on Algal Growth in Cultural Conditions. 2nd International Symposium of Biodiversity Research, 18-20 November, 2020, Rize, Turkey.

338. Apaydın, E., **Temizel, B.** 2024. Determination of One-Year PAH Changes In Giresun Hazelnut (Tombul Hazelnut). Eurasia 3rd International Scientific Research And Innovation Congress, 29-31 January, 2024, Ankara, Turkey.

339. Soylu, E.N., **Temizel, B.** 2024. Effect of Different Azinphos-ethyl and Azinphos-methyl Concentrations on *Scenedesmus obliquus* Growth in Culture Conditions. 7th International Eurasian Conference on Biological and Chemical Sciences (EurasianBioChem 2024), 02-04 October 2024, Ankara, Turkey.

3310. **Temizel, B.**, Soylu, E.N. 2024. Epilithic Algal Flora of Bulancak Stream. 7th International Eurasian Conference on Biological and Chemical Sciences (EurasianBioChem 2024), 02-04 October 2024, Ankara, Turkey.

#### 4. Katıldığı Eğitim ve Seminerler:

41. Agilent Technologies Gaz Kromatografisi Kütle Spektrometresi Cihazı Donanım ve Yazılım Kullanımı. İstanbul Laboratuvar Cihazları. (Ekim 2016-GRÜ).
42. Thermo Scientific marka ICS 5000 + model İyon Kromatografisi Cihazı Kullanımı ve Aplikasyon Eğitimi. Redoks Lab. (Ocak 2017-GRÜ).
43. Temel İş Sağlığı ve Güvenliği Eğitimi. (Kasım 2022-GRÜ).
44. 'Sucul Ekosistemlerde Araştırma Yöntemleri' Eğitimi. TÜBİTAK 2237-A Bilimsel Eğitim Etkinlikleri & Kayseri Erciyes Üniversitesi. (Şubat 2022-Antalya).
45. International Symposium of Fisheries and Aquatic Sciences (SOFAS). Tematik Eğitim. Ministry of Agriculture and Forestry General Directorate of Agricultural Research and Policies (TAGEM), General Fisheries Commission for the Mediterranean (GFCM), Central Fisheries Research Institute (Ekim 2022-SUMAE, Trabzon).
46. KBRN (Kimyasal, Biyolojik, Radyolojik ve Nükleer) Farkındalık Eğitimi. EGESEM. (Haziran 2023-Online).
47. International Symposium of Fisheries and Aquatic Sciences (SOFAS). Tematik Eğitim. Ministry of Agriculture and Forestry General Directorate of Agricultural Research and Policies (TAGEM), General Fisheries Commission for the Mediterranean (GFCM), Central Fisheries Research Institute (Ekim 2023-SUMAE, Trabzon).
48. 2237-A Genç Akademisyenlere Etkili Tübitak Proje Yazma Eğitimi. Bingöl Üniversitesi & TÜBİTAK. (Aralık 2023-Online).
49. Giresun Üniversitesi Temel Yapay Zeka Eğitimi. (GÜSEM). (Kasım 2024-Online).

#### 5. Projeler:

51. Soylu, E.N., **Temizel, B.** 2014. Pazarsuyu Deresi Algleri Üzerine Floristik Bir Araştırma, (FEN-BAP-C-250414-19). **Araştırmacı.**
52. Soylu, E.N., **Temizel, B.** 2017. Harşit Çayı Algleri Üzerine Floristik Bir Araştırma, (FEN-BAP-C-09112017-162). **Araştırmacı.**
53. Soylu, E.N., **Temizel, B.** 2017. Chlorpyrifos Uygulanacak Kültürlerde Mikroalglerin Gelişim Oranlarının Belirlenmesi. (FEN-BAP-A-160317-38). **Araştırmacı.**
54. Soylu, E.N., **Temizel, B.** 2018. Kültür Şartlarında Farklı Malathion Konsantrasyonlarının Alg Gelişimine Etkisi. (FEN-BAP-A-230218-19). **Araştırmacı.**
55. Soylu, E.N., **Temizel, B.** 2018. Kültür Şartlarında Bazı Pestisit Konsantrasyonlarının Alg Gelişimine Etkisi. (FEN-BAP-A-150219-07). **Araştırmacı.**
56. Türkiye'de Referans İzleme Ağının Kurulması Projesi, 2018. Diğer Kamu Kuruluşları (Yükseköğretim Kurumları Hariç) Destekli Proje, **Yardımcı Araştırmacı.**
57. **Temizel, B.,** Soylu, E.N. 2024. Giresun Dereleri (Aksu, Batlama, Boğacık ve Pazarsuyu)'nin Biyolojik Su Kalitesinin Epilitik Diyatomelere Dayalı Değerlendirilmesi. (FEN-BAP-A-290224-29). **Yürütücü.**

#### 6. Hakemlikler:

61. Journal of Anatolian Environmental and Animal Sciences (e-ISSN: 2548-0006)- (TR Dizin)- (2022)
62. Journal of Anatolian Environmental and Animal Sciences (e-ISSN: 2548-0006)- (TR Dizin)- (2022)
63. Journal of Anatolian Environmental and Animal Sciences (e-ISSN: 2548-0006)- (TR Dizin)- (2023)

- 64 Turkish Journal of Fisheries and Aquatic Sciences (e-ISSN: 2149-181X)- (SCIE)- (2024).
- 65 Aquaculture Studies (e-ISSN: 2651-3668)- (2024).
- 66 Journal of Anatolian Environmental and Animal Sciences (e-ISSN: 2548-0006)- (TR Dizin)- (2025)

#### **7. Çalıştığı Yerler:**

71 Giresun Üniversitesi Merkezi Araştırma Laboratuvarı Uygulama ve Araştırma Merkezi, Öğretim Görevlisi, 28.03.2018- Halen devam ediyor.

#### **8. İdari Görevler:**

81 Giresun Üniversitesi Merkezi Araştırma Laboratuvarı Uygulama ve Araştırma Merkezi Müdür Yardımcısı, 28.02.2020- Halen devam ediyor.

82 Giresun Üniversitesi Merkezi Araştırma Laboratuvarı Uygulama ve Araştırma Merkezi Yönetim Kurulu Üyeliği, 28.02.2020- Halen devam ediyor.

83 Giresun Üniversitesi Merkezi Araştırma Laboratuvarı Uygulama ve Araştırma Merkezi Danışma Kurulu Üyeliği, 28.02.2020- Halen devam ediyor.